

LE SAMOVAR

165 avenue pasteur – 93170 Bagnolet



Fiche Technique Salle de spectacle

Contact

production@lesamovar.net

01 43 60 98 03

Le plateau

120 m²

Ouverture :

- 11,4 m. (hors tout)

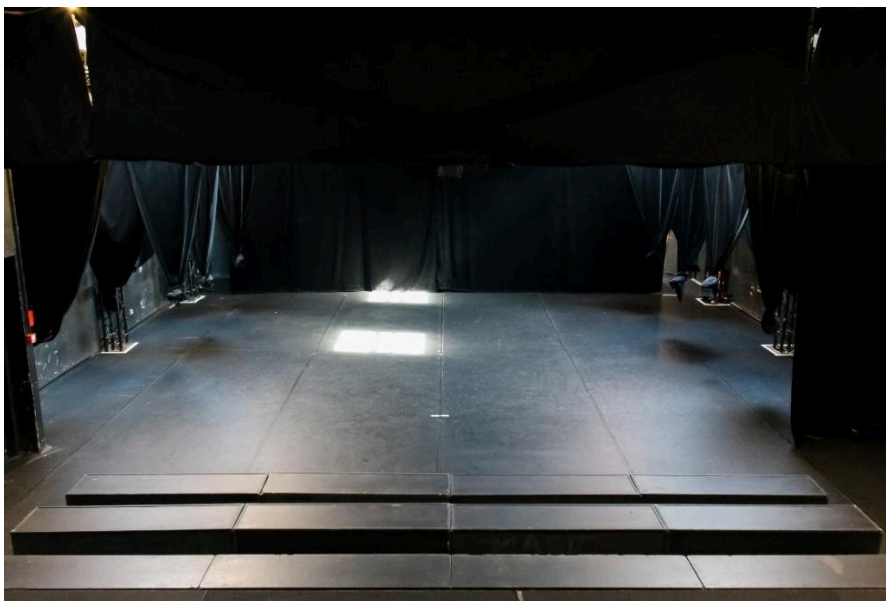
- 10,5 m. (entre structure)

Profondeur

- au cadre: 9,50 m.

- au gradin: 12 m.

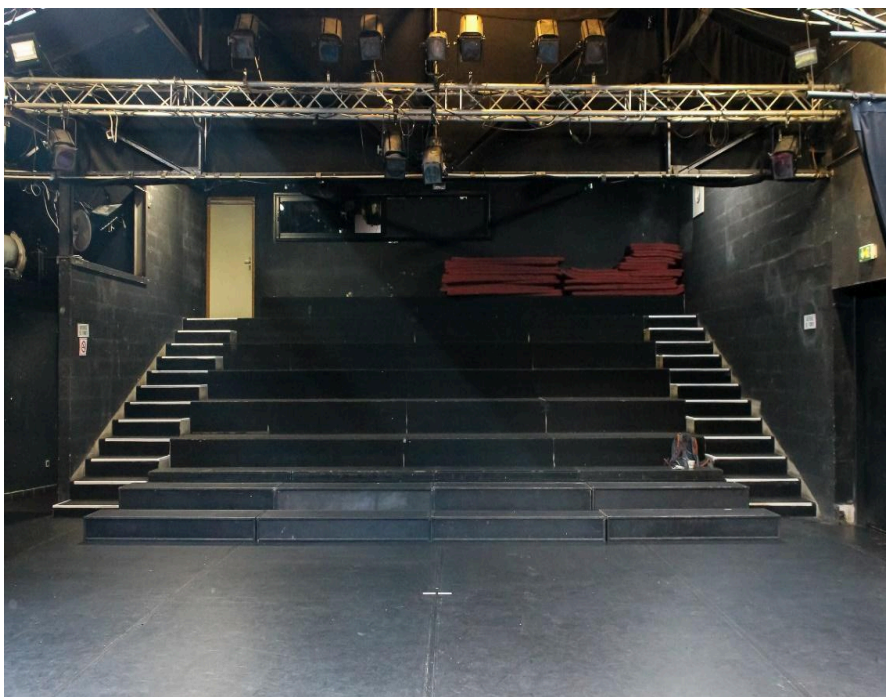
Deux demi-fonds sur la ferme à 1,5 m. du mur du fond.



Le gradin

La jauge de 100 places avec le gradin fixe, passant à 140 places assises avec les 2 banquettes supplémentaires.

La régie est en haut des gradins, elle est fermée mais il y a une grande fenêtre qui s'ouvre donc il n'y a pas trop ce sentiment de bocal.



Lumière

48 circuits de 10A
(dont 1 pour l'éclairage salle)

6	6x10A, RVE-Performer	8	PARs 1 kW
1	12x10A, RVE Easy12	8	PAR 64 octogonaux
1	pupitre Avab Presto	2	Pieds pour projecteurs
		4	Porte gobos
1	Fresnel 2kW Robert Juliat 329HF	1	Iris
18	PC 1kW Robert Juliat 310HPC	1	Brouillard ChauvetDJ Haze 1DX (DMX)
6	PC 1kW Robert Juliat 306L (Lutins)		
3	Découpes Robert Juliat 614sx		
4	Découpes Robert Juliat 613sx	1	Machine à fumée VDP700SM 700w.

Son

Face

2	Amadeus PMX 12 MK2 (350w/8Ω - 12" LF 50hz/3" HF 20khz)	1	Mixer Yamaha MG166CX (8 in mic/line + 4 in line stéréo + multi FX)
1	Amplificateur QSC PLX2502	2	lecteurs CD Philips 723 (sans auto pause)
		1	Stagebox Multipaires 16/4 (placé à jardin)

Retours

2	Enceintes Yamaha S112V (350W/8Ω)
1	Amplificateur Yamaha P3500S

Plateau

Tapis de danse noir, à demeure

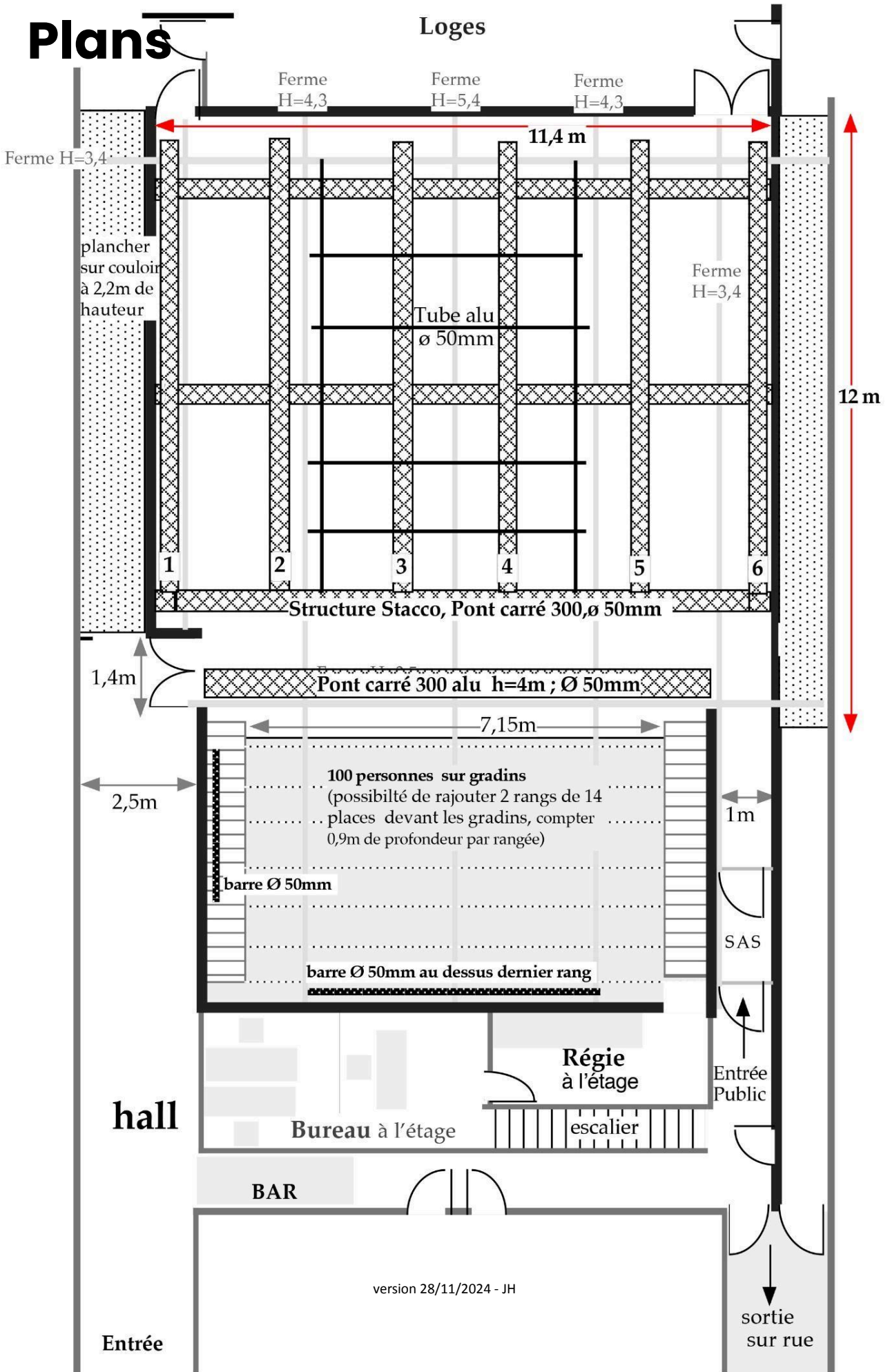
16	pendrillons de velours noir (h : 3,4m, L : 1,4m)
6	pendrillons de tissu noir (h : 3,4m, L : 1,4m)
2	rideaux de fond en velours noir (h : 3,3m, L : 5m)

Accès décors : largeur = 1,4m et hauteur = 2m

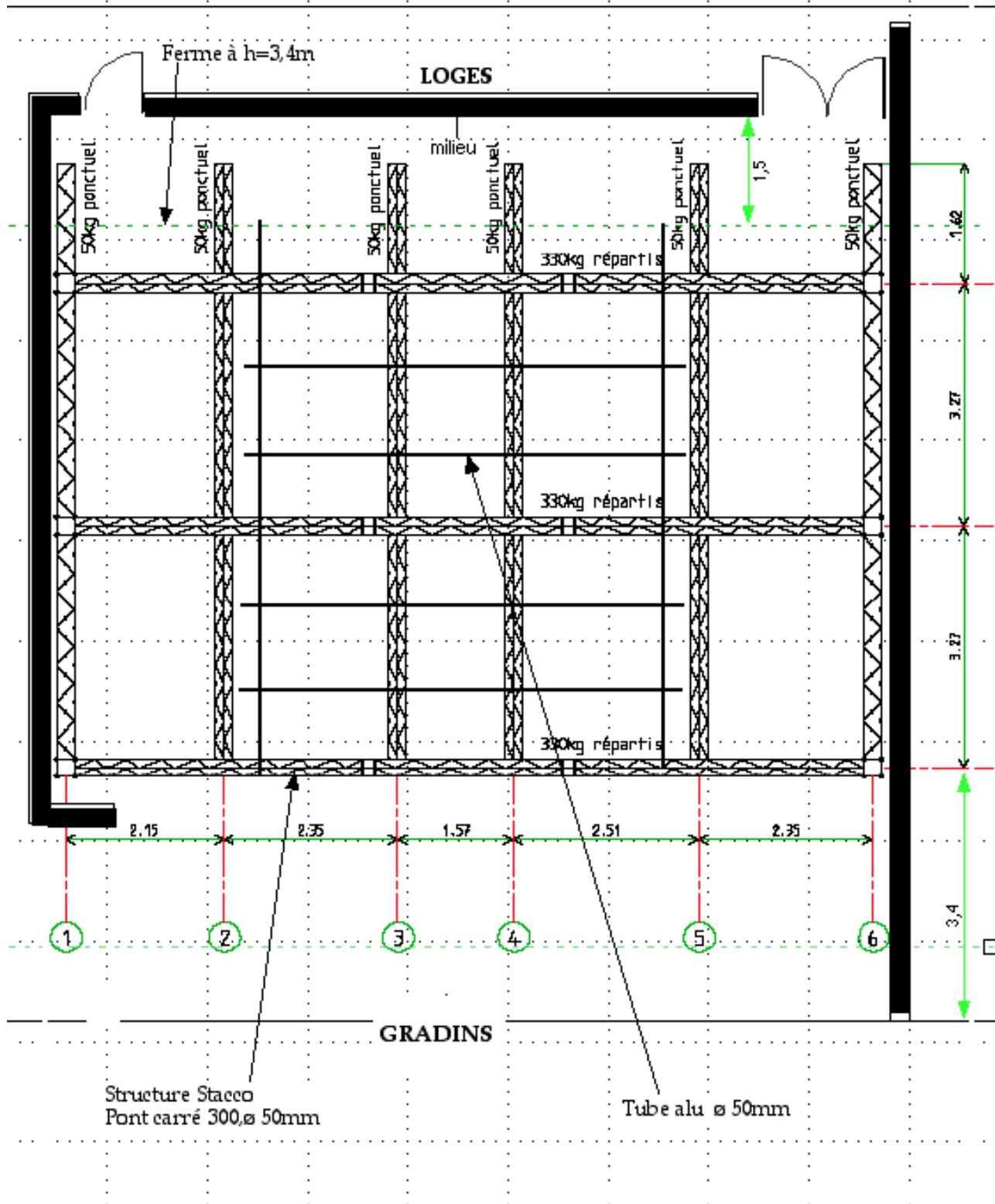
Possibilité d'accrocher sur le STACCO un accroche pour trapèze

Les montages et réglages se font à la tour ou via l'échelle trois brin. Nous ne pouvons ni fournir les gélâtines ni louer du matériel supplémentaire

Plans

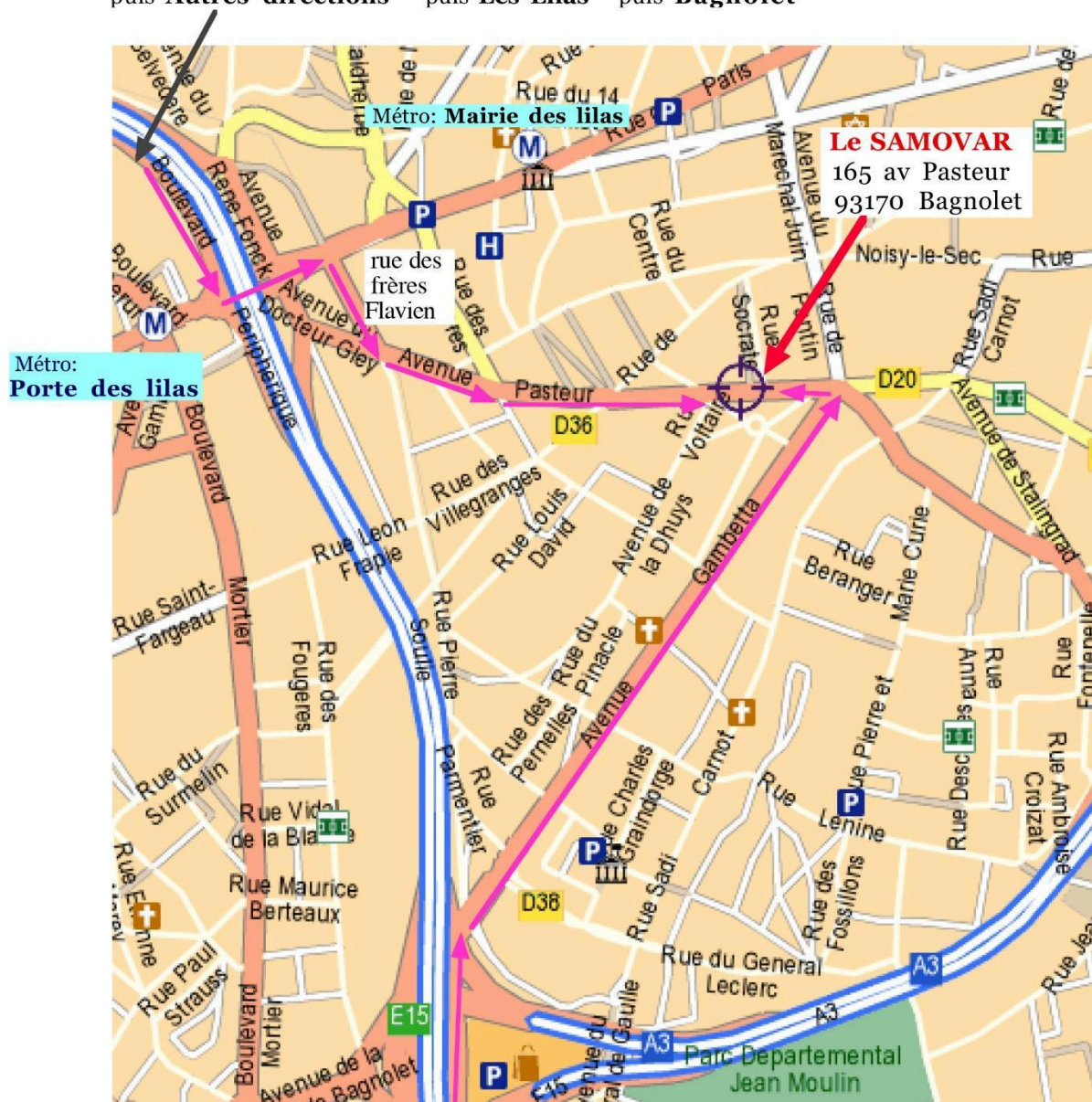


Structure Stacco, vue de haut



Accès voiture

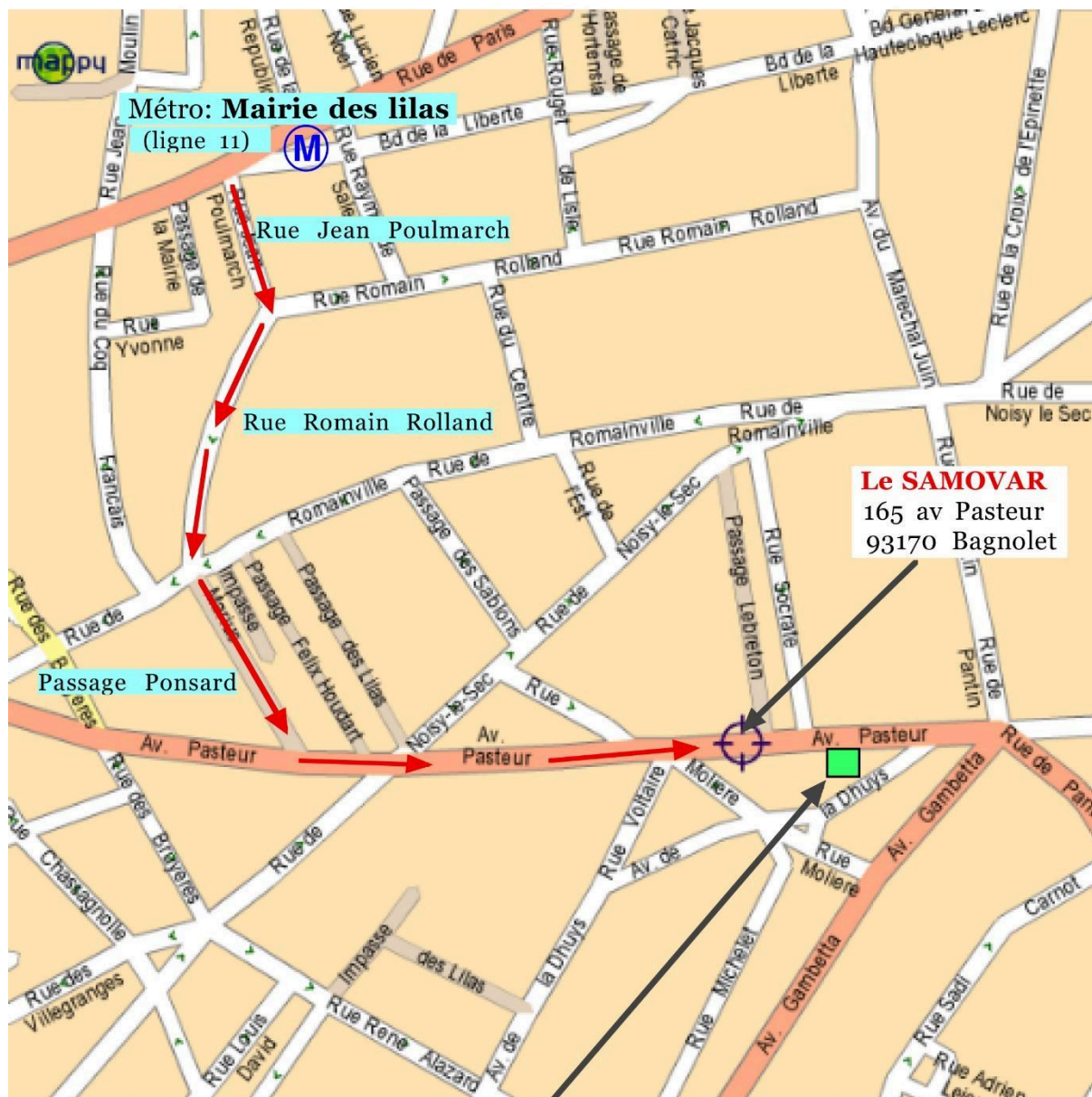
du périphérique nord :
 sortie **Porte des Lilas**
 puis **Autres directions** puis **Les Lilas** puis **Bagnolet**



du périphérique sud :
 sortie **Porte de Bagnolet**
 puis direction **Bagnolet-Centre**

Accès Métro

8mn à pieds



Arrêt "Rue de Pantin"

Ligne **Bus 115**
Porte des lilas / Château de Vincennes