

LE SAMOVAR

UN THEATRE UNE ECOLE POUR LES CLOWNS, LES BURLESQUES ET LES EXCENTRIQUES

165 av Pasteur - 93170 Bagnolet

FICHE TECHNIQUE

Contact Technique : Vincent Toppino

134 av Gambetta
75020 Paris

Mail: vtoppino@noos.fr
tél & fax : 01 40 30 05 56
mobile : 06 77 11 64 67

Administration générale : 01 43 60 98 03

Mail : administration@lesamovar.net

Chargée de communication (Christelle Icardo): 01 43 60 98 30 - communication@lesamovar.net

Réservations: 01 43 63 80 79

FAX: 01 43 60 91 04

Site web: www.lesamovar.net

Le Plateau



Le Gradin



Lumière :

- 36 circuits de 2 kW, RVE-Performer (dont 1 pour l'éclairage salle)
- 1 pupitre lumière Jands Event + 48/96
- 24 x PC 1 kW Robert Juliat 310HPC
- 4 x découpes Robert Juliat 614 SX
- 12 x PAR 1 kW (8 en CP62, 2 en CP61, 2 en CP60)
- 3 x cycliodes asymétriques 1 kW Strand Coda

Son :

- 1 ampli Yamaha P1600 (160W)
- 2 enceintes DAS - DS8 (150W)
- 1 mixer Berhinger - Eurorack MX802 (6 pistes dont 2 stéréo)
- 2 lecteurs CD Philips 723 (sans autopause)

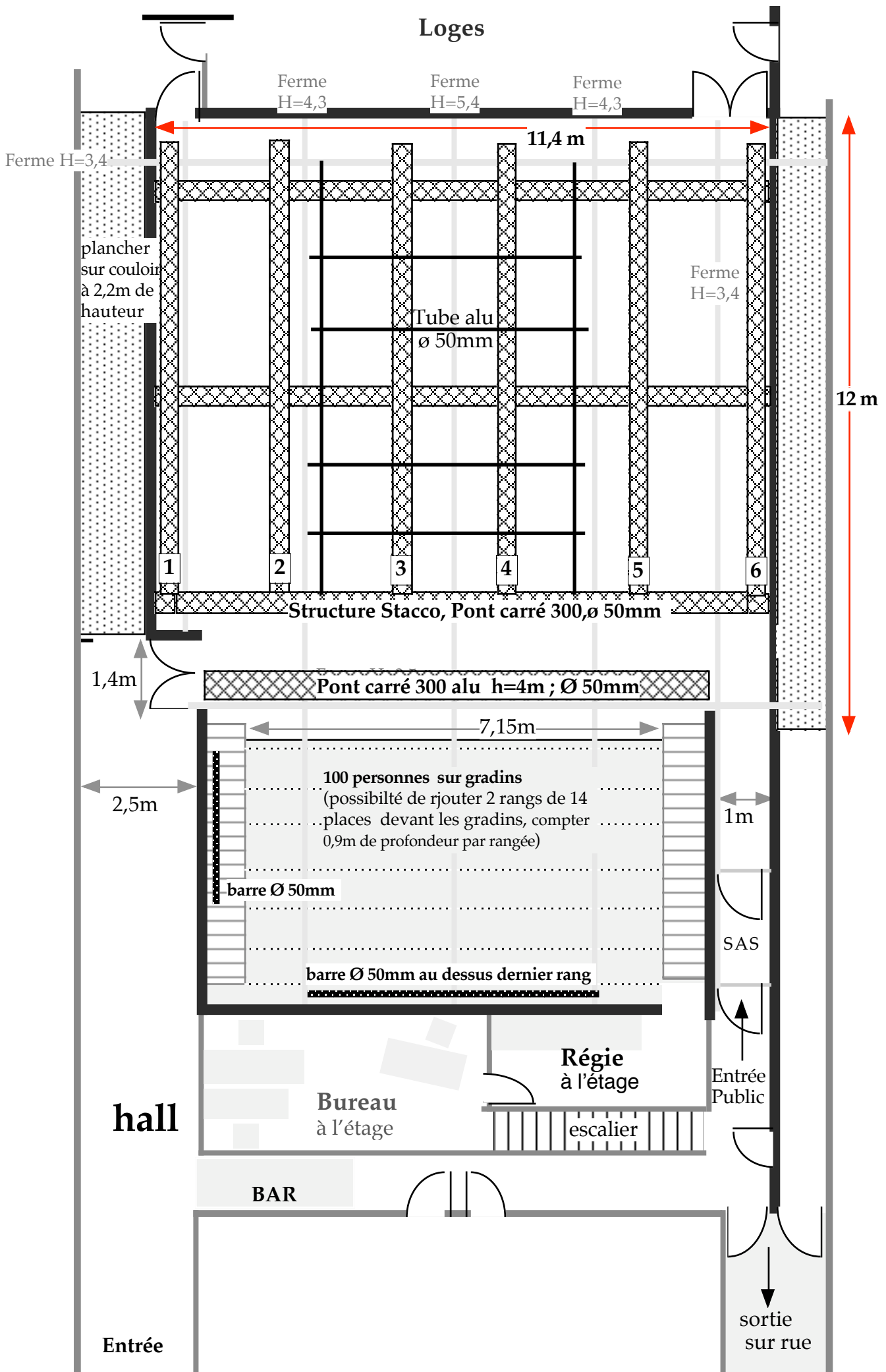
Plateau :

- tapis de danse noir, à demeure
- 14 pendrillons de velour noir (h : 3,4m, L : 1,4m)
- 2 rideaux en tissu noir (h : 5m, L : 8m)

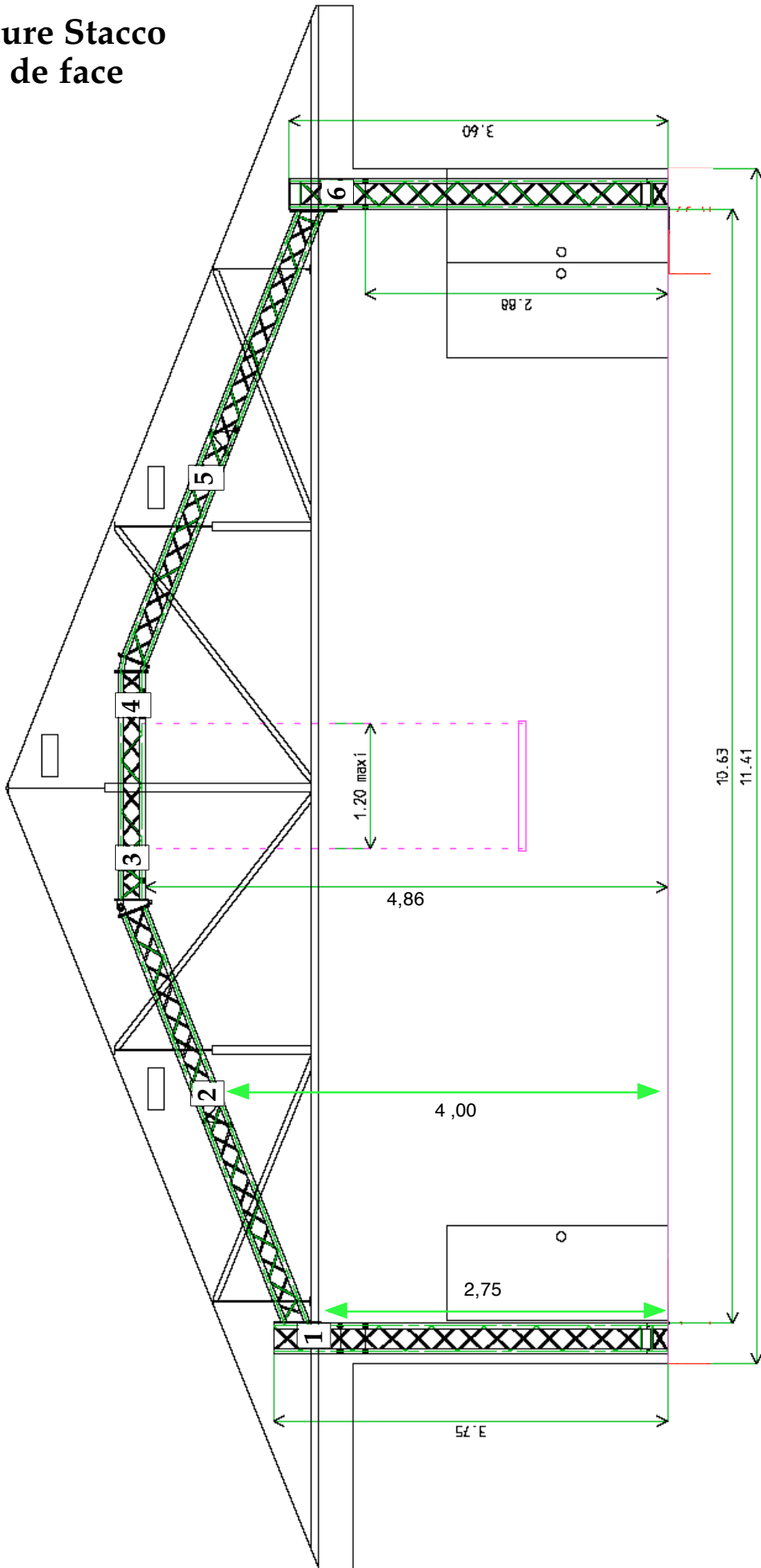
Accès décor : largeur=1,4m hauteur=2m

Nous ne pouvons fournir les gélamines, ni louer de matériel supplémentaire.

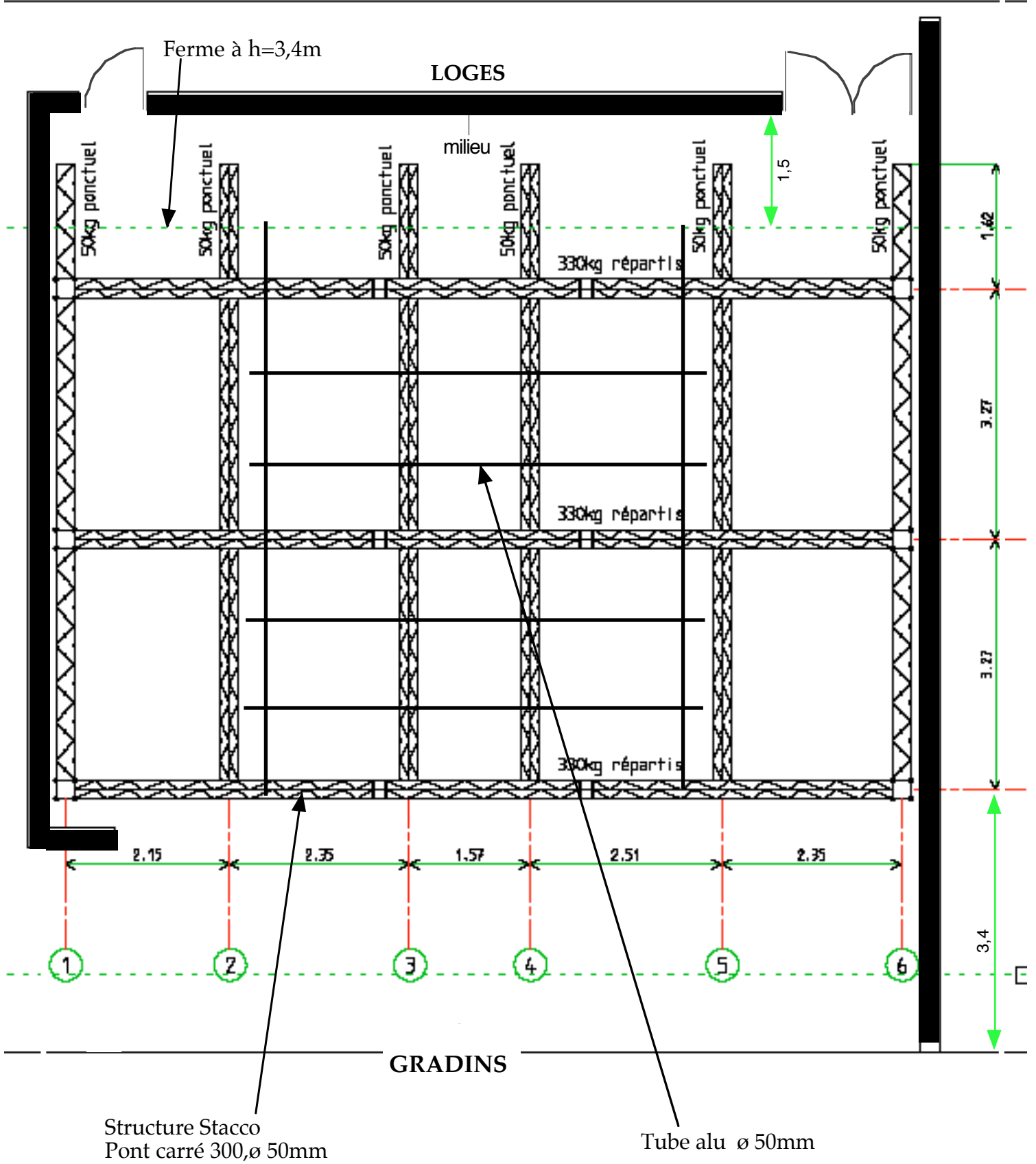




Structure Stacco vue de face



Structure Stacco, vue de haut



Accès voiture

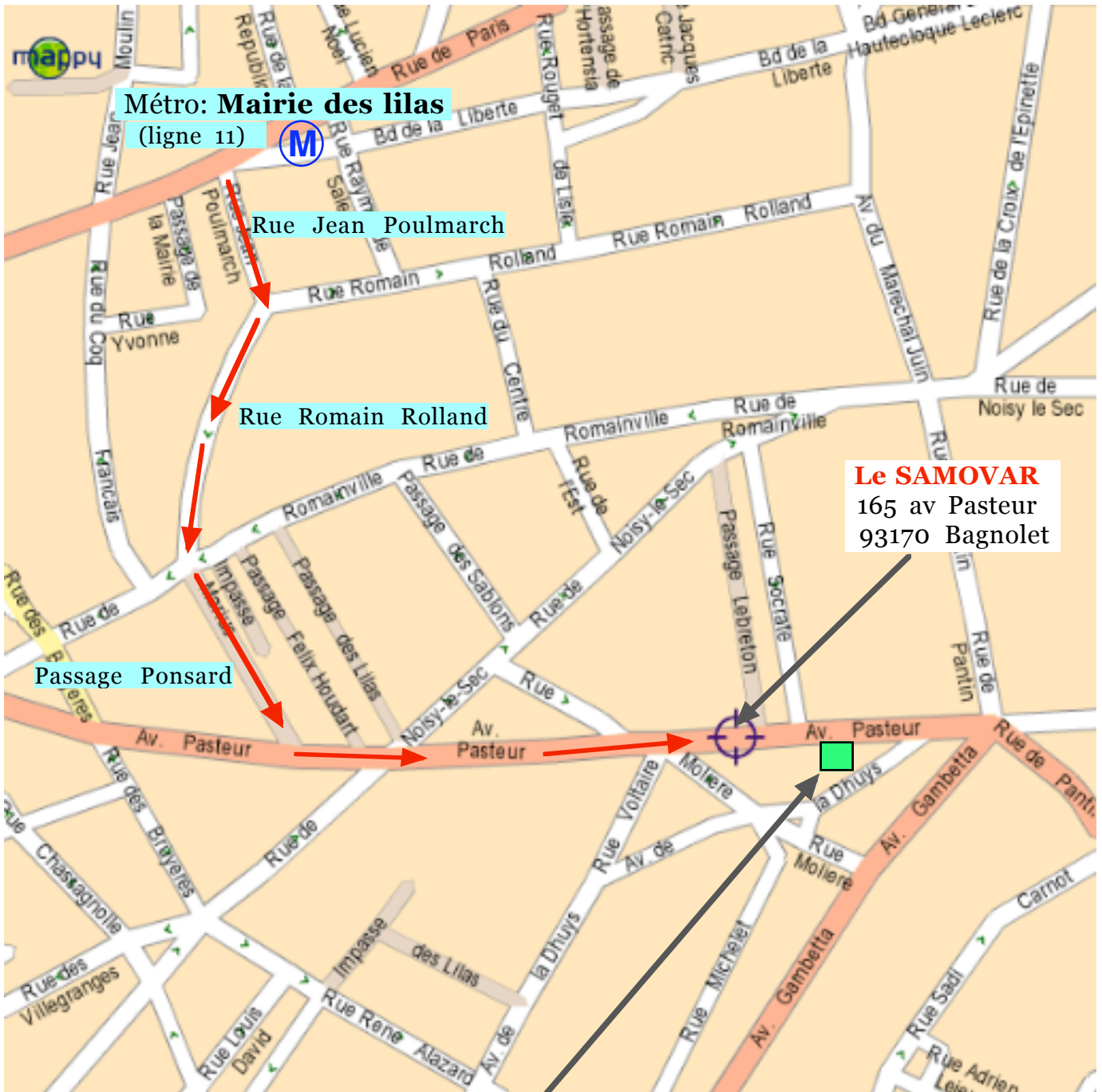
du périphérique nord :
sortie **Porte des Lilas**
puis **Autres directions** puis **Les Lilas** puis **Bagnolet**



du périphérique sud :
sortie **Porte de Bagnolet**
puis direction **Bagnolet-Centre**

Accès Métro

8mn à pieds



Arrêt "Rue de Pantin"

Ligne **Bus 115**
Porte des lilas / Château de Vincennes